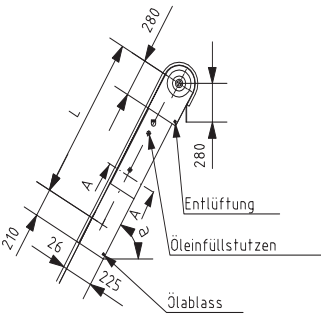
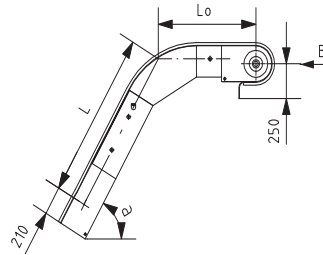


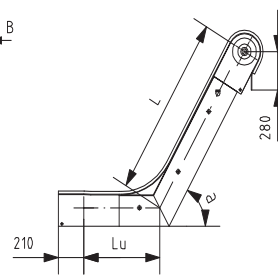
permanent magnetischer Rutschförderer Typ 225



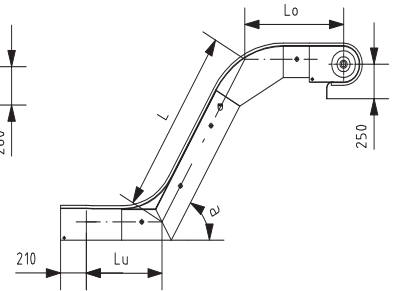
Typ 225.1



Typ 225.2



Typ 225.3



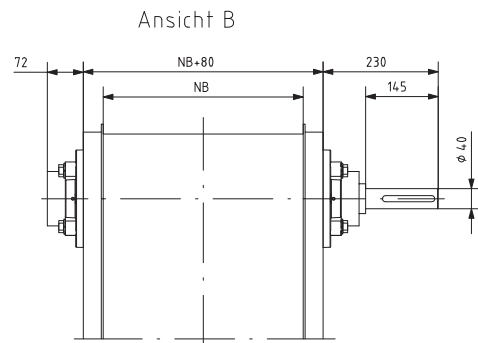
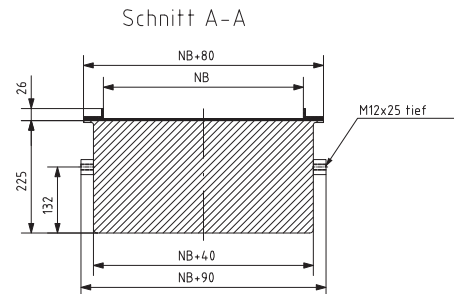
Typ 225.4

Nennbreiten:	NB	150	200	300	400	500	600	700	800
---------------------	-----------	------------	------------	------------	------------	------------	------------	------------	------------

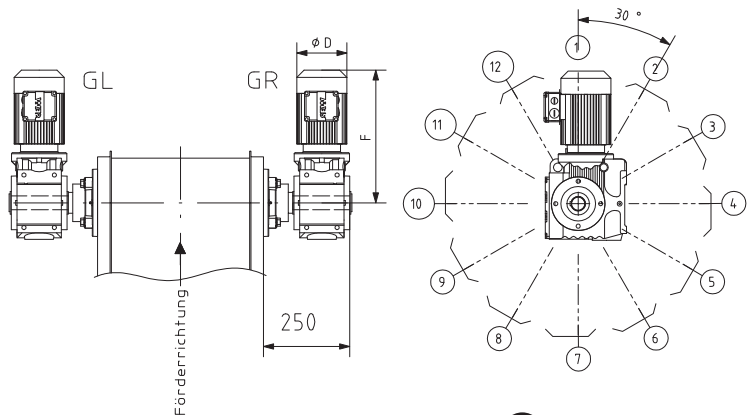
Mindestlängen: L= 770 mm
 Lu= 1090 mm
 Lo= 820 mm
 Längensprünge: 100 mm

Förderwinkel: $\alpha = 0^\circ$ (nur bei Typ 225.1)
 15°, 30°, 45°, 60°, 75°, 90°

Rutschblecharten: Oberfläche glatt
 Oberfläche strukturiert
 Wannblech (U-Form) glatt und strukturiert



SEW - Getriebemotor			
P	n_a	ϕD	F
1,1 kW	30 min^{-1}	156 mm	396 mm
1,5 kW	30 min^{-1}	179 mm	398 mm
2,2 kW	30 min^{-1}	179 mm	413 mm
Mehrbereichsspannung: 220 - 240 / 380 - 420 V, 50/60 Hz			



HIEKE MAGNETTECHNIK GMBH
 Aspastrasse 33 59394 Nordkirchen
 Tel. +49 (2596) 920-50 Fax +49 (2596) 920-99
 info@hieke-magnettechnik.de www.hieke-magnettechnik.de

